

deffner & Johann

Produkte für RESTAURIERUNG | DENKMALPFLEGE | ART HANDLING – SEIT 1880.

TECHNISCHES DATENBLATT

info@deffner-johann.de | +49 9723 9350-0

Die in diesem Produktdatenblatt genannten Spezifikationen dienen nur zur Produktbeschreibung und beziehen sich auf den Zeitpunkt unmittelbar nach der Produktion bzw. Import des Produktes. Sie entsprechen den Angaben des Herstellers. Eine rechtsverbindliche Zusicherung bestimmter Eigenschaften oder der Eignung für einen bestimmten Einsatzzweck kann hieraus nicht abgeleitet werden. Durch unsachgemäßen Transport und / oder unsachgemäße Lagerung können sich Änderungen ergeben. Die Angaben in diesem Produktdatenblatt entbinden den Verarbeiter nicht von eigener Prüfung der Eigenschaften des Produktes und dessen Eignung für die vorgesehene Verwendung.

Technisches Datenblatt

5510650 - HAROLUX® Atelierleuchte UV LED zur Deckenmontage



SICHERHEITSHINWEISE

Die HAROLUX® UV LED ist eine UV-Leuchte für den professionellen Einsatz im Restaurierungsatelier. Sie darf nur von Nutzern betrieben werden, die diese Bedienungsanleitung gelesen und verstanden haben sowie im Umgang mit UV-Leuchten eingewiesen sind.

Die Leuchte ist nicht für abweichende Anwendungen vorgesehen. Die Leuchte darf unter keinen Umständen von nicht geschultem Personal oder Kindern betrieben werden. Ebenso darf die Leuchte nicht im Freien, in feuchten oder staubbelasteten Arbeitsumgebungen eingesetzt werden.

Warnhinweise zum Gesundheitsschutz



Risikogruppe 3 DIN EN 62471
VORSICHT: Gefährliche UV-Strahlung!
Bestrahlung von Augen und Haut vermeiden!

Risk Group 3 IEC 62471
WARNING: UV emitted from this product!
Avoid eye and skin exposure!



Tragen Sie und alle im Arbeitsbereich befindlichen Personen beim Einsatz der HAROLUX® Atelierleuchte UV LED stets eine UV-Schutzbrille und bedecken Sie ungeschützte Hautpartien. Blicken Sie niemals direkt in den UV-Strahl. Richten Sie die Lampe niemals direkt auf andere Personen oder auf ungeschützte Haut.

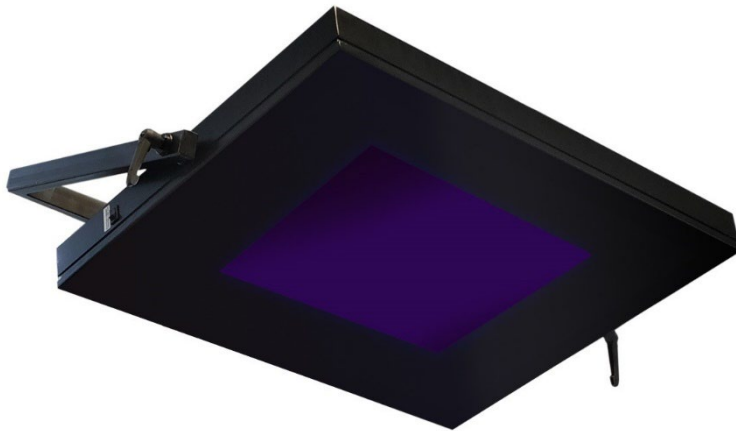
Bitte beachten Sie, dass durch Reflexion von angestrahlten Oberflächen die UV-Strahlung auch an der HAROLUX® UV LED abgewandten Seite auftreten kann.



Die UV-A-Strahlung der Lichtquelle kann Schädigungen der Haut und Veränderungen von Oberflächen oder Materialien hervorrufen.

Technisches Datenblatt

5510650 - HAROLUX® Atelierleuchte UV LED zur Deckenmontage

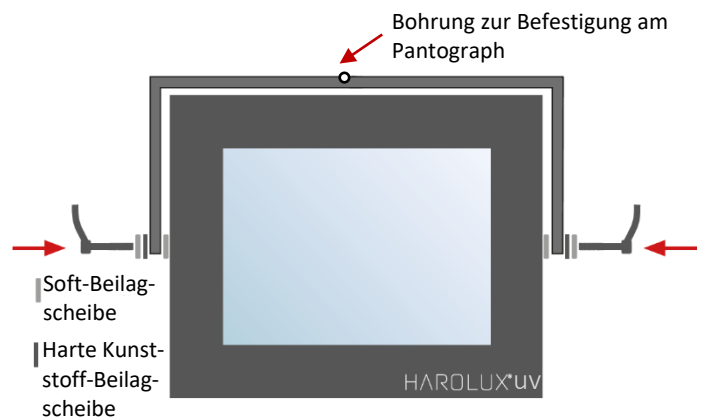


Diese Ausführung der HAROLUX® UV LED kann mittels Federergänzung an ein Pantograph-System montiert werden und bietet somit eine ideale und platzsparende Lösung zur Deckenmontage. Somit können Arbeitstische, Staffeleien und Objekte flexibel ausgeleuchtet werden, ohne dabei die Bewegungsfreiheit durch Bodenstative einzuschränken. Die robuste Studioleuchte ist über zwei Achsen in Neigung und Drehung positionierbar. Ein System zur Deckenmontage kann individuell nach Ihrem Bedarf zusammengestellt werden. Wir beraten Sie gerne.

Montage

Verbinden Sie den U-Bügel auf beiden Seiten mit dem Leuchtenkörper. Nutzen Sie hierfür die Spanschrauben mit den Beilagscheiben, die im Lieferumfang enthalten sind.

Verwenden Sie eine Soft-Beilagscheibe zwischen Bügel und Gehäuse. Die zweite Soft-Beilagscheibe und die harte Kunststoff-beilagscheibe verwenden Sie zwischen U-Bügel und Spanschraube.



Aus Sicherheitsgründen darf die Leuchte nicht „offen“ (d.h. ohne Abdeckscheibe) betrieben werden. Eine defekte Scheibe muss sofort ersetzt werden.



Reinigung:

Mit einem leicht angefeuchteten Mikrofasertuch / Evolon CR. Keine scheuernden oder kratzenden Reinigungsmedien verwenden.



Hohe Spannungsspitzen aus dem Netz – wie sie durch induktive Lasten auftreten – vom Gerät fernhalten. Derartige Verbraucher an einer anderen Netzphase betreiben. Überspannung führt unweigerlich zur Zerstörung der Konverter.

Technisches Datenblatt

5510650 - HAROLUX® Atelierleuchte UV LED zur Deckenmontage

Lichteigenschaften:

LED-Leistung: ca. 120 W (6 x 20 W)
Gesamt-Strahlungsleistung: ca. 68000 mW
Wellenlänge: Peak 365 nm
Dimmbar: nein
Stromverbrauch: ca. 124 W

Technische Daten:

Gehäuse: Stahlblech, pulverbeschichtet
IP Code: 20
Schutzklasse: I
Schalter: im Gehäuse integriert
Netzanschluss: 5 m PVC-Zuleitung
Steckertyp: Eurostecker (CEE 7/16)
Netzspannung: 220 - 240 V/50 - 60 Hz, Wechselspannung Maße
Leuchtenkörper: 68 x 54 x 5 cm
Maße Lichtöffnung: 43 x 29,2 cm
Gewicht: ca. 17 kg
Farbe: Schwarz

Lieferumfang:

1 x Leuchtenkörper
1 x Zuleitung
2 x Spanneinheit
1 x U-Bügel zur Deckenmontage mit Bohrung (Ø 11 mm, für Schraube M10)